

あなたのお店も、 音楽祭に参加してみませんか？



ミュージックフェストなら2014 まちなか会場参加のご案内

「ミュージックフェストなら」とは？

2012年6月に誕生した、奈良で初となる本格的な音楽祭です。2012年(6/14~24の11日間)は約3万8千人、2013年(6/14~30の17日間)は約6万2千人(関連イベントを合わせると約10万人)ものお客様が、奈良の様々な場所で演奏される音楽を楽しまれました。

今後も継続して開催することで6月の奈良の音楽祭として定着させ、国内外から多くのアーティストや来訪者が奈良に集い、音楽を通じて奈良の魅力を体感してもらえるような音楽祭にしていきたいと考えております。

今年の「ミュージックフェストなら2014」は、以下のとおり開催を予定しております。

期間：2014年6月14日(土)～29日(日)の16日間

会場：奈良県内各地の社寺、名所、ホール、その他まちなかの店舗など

主催：ミュージックフェストなら実行委員会、奈良県

「まちなか会場」の概要・趣旨

ミュージックフェストなら2014において、コンサート会場だけでなく、街じゅうで音楽を通じたにぎわいを創出することを目的に、カフェやレストランをはじめとするまちなかの店舗で開催されるコンサートについて、「まちなか会場」としてミュージックフェストなら実行委員会(以下、「実行委員会」とします)が支援し、広報を行うものです。

参加する店舗とアーティストは、実行委員会が広く公募します。

(店舗がアーティストを予め用意していただいても結構です)

各店舗さまにとってのメリット

●各店舗でのコンサートについて、音楽祭全体に含めて一体的に広報を行います。

★掲載予定の広報・宣伝媒体(予定)

・公式ガイドブック：平成26年4月発行予定(平成25年発行実績：15万部)

紙面に限りがあるため、全てのコンサートや地図情報の掲載ができない場合があります。あらかじめ必ずご了承ください。

・公式ホームページ(<http://www.naraken.com/musik/>)

●アーティストと各店舗とのウェブによるマッチングサービス「getstage(ゲットステージ)

(<http://www.getstage.com/>)への店舗情報掲載による宣伝効果。ゲットステージには、月間約15万人(約70万PV)のサイト訪問者がいます。また、全国から出演者を公募することから、遠方から

の出演者のファンがお客様として来店する可能性もあります。

※ゲットステージへの情報掲載を希望しない店舗は掲載しません。

昨年から変更のあった点です

※ムジークフェストなら2014公式ホームページよりも早期に店舗情報が掲載されます。

費用負担

各店舗さま：アーティストの出演料、著作権使用料、必要に応じて音響等費用

…出演料、著作権使用料ならびに音響等費用については、実行委員会は負担しませんのでご注意ください。

実行委員会：マッチングサービス「getstage（ゲットステージ）」にかかる費用および音楽祭の広報にかかる費用

…ゲットステージは登録無料のウェブサイトですが、アーティストとのマッチングサービスにかかる費用について、実行委員会が負担します。

参加資格

奈良県内に所在する店舗とさせていただきます。

昨年から変更のあった点です

お申し込み方法

ウェブ上での特設ページを用いてアーティストを募集・マッチングするにあたり、店舗の情報等を別添の記入票に記載の上、写真を添付して実行委員会あてご提出ください。

【募集〆切：2月7日(金)】

お申し込み・お問い合わせは

ムジークフェストなら実行委員会事務局(奈良県文化振興課内)

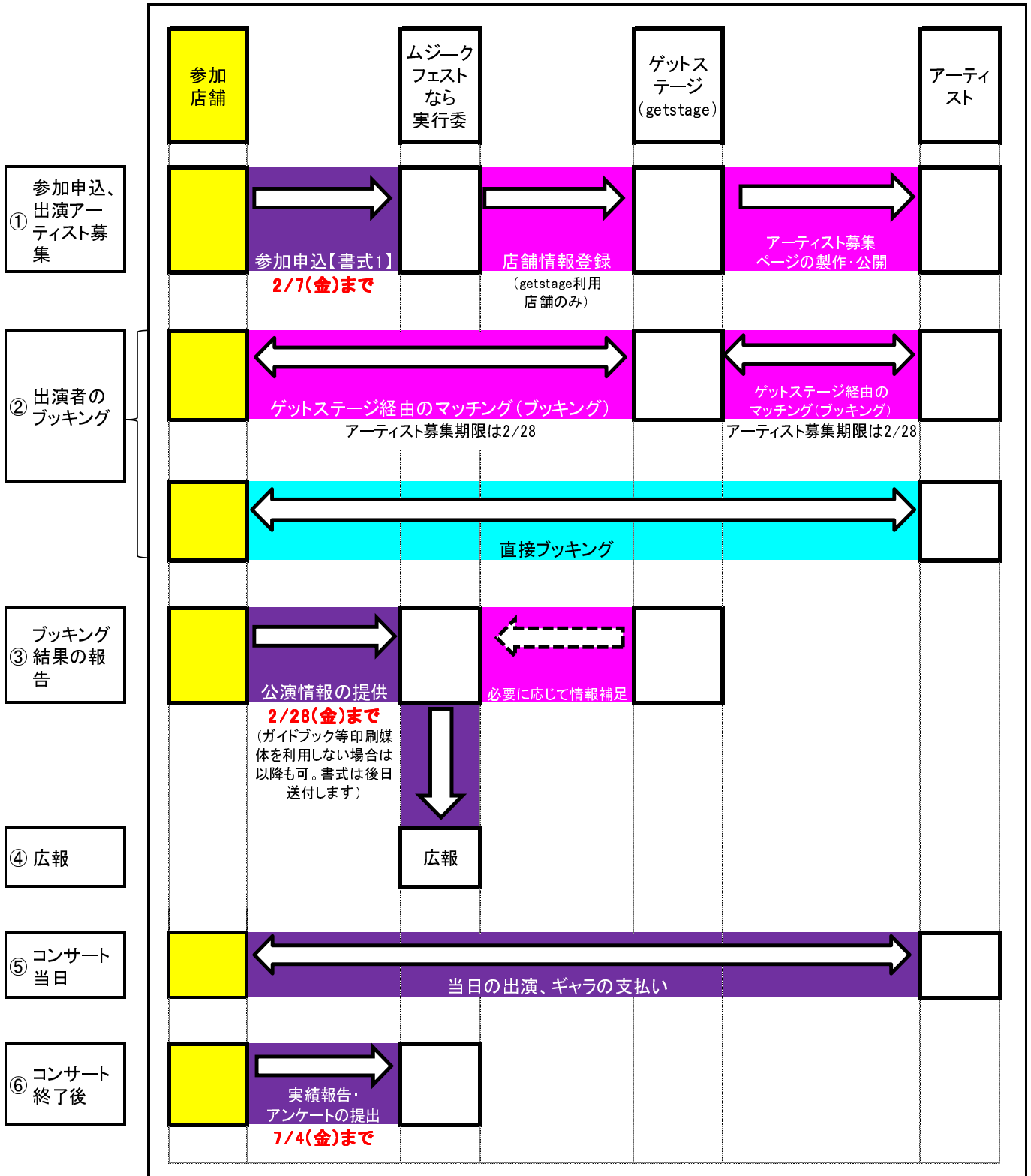
TEL 0742-27-8478 メール bunka-naraken@mahoroba.ne.jp

詳しくは別紙1, 別紙2を必ずご覧ください。

その他

ムジークフェストなら2014は、クラシックを中心とした音楽祭ですが、まちなか会場での音楽のジャンルについては特に制限等はありません。

ミュージックフェストなら2014 まちなか会場 開催までのイメージチャート



表の見方	ピンク	ゲットステージを利用した場合の流れ
	水色	ゲットステージを利用しなかった場合の流れ
	紫	ゲットステージの利用の有無にかかわらず共通の流れ

併用可能です
 例えば、ゲットステージで出演アーティストを募集しつつ、条件の合うアーティストが見つからなければ自店でアーティストをブックイングする、ということも可能です。

ムジークフェストなら2014 まちなか会場 開催までの流れ

★以下の見出しの見方

ピンク	ゲットステージを利用した場合の流れ
水色	ゲットステージを利用しなかった場合の流れ
紫	ゲットステージの利用の有無にかかわらず共通の流れ

1. ムジークフェストなら実行委員会への参加申し込み（店舗情報の提出）

- 店舗の情報について別添の申込シートに記載の上、写真を添付して実行委員会へご提出ください。【募集〆切：平成26年2月7日(金)】

※昨年参加いただいた店舗については、変更希望がなければ写真の提出は不要です。

1(2). 出演アーティストの公募（店舗が希望しない場合は割愛可）

- 店舗の情報を、実行委員会経由でアーティスト募集専用サービス『getstage(ゲットステージ ※文末参照)』へ登録し、ゲットステージがアーティスト募集ページを作成します。
- ★参考：ゲットステージのサンプルページ→ <http://www.getstage.com/detail-stage.php?id=454>
- ★ムジークフェストなら2014の企画以外でも、今後ゲットステージをご利用頂く事が可能です。

2. 出演者のブッキング（ゲットステージを利用する場合）

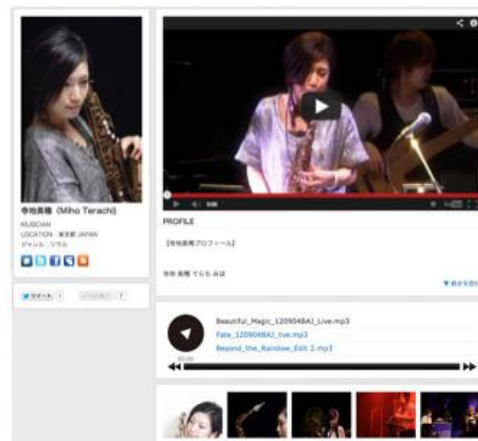
- ゲットステージに登録のある約15,000人のアーティストと、ゲットステージを見て興味を持ったアーティストから応募が集まります。
- ★お店でご存知のアーティストの方がいらっしゃれば、ゲットステージへの登録についてご協力いただきますようお願いいたします。
- 応募アーティストの情報は、各店舗専用で作成する管理ページより、アーティストページを確認できます。

アーティストページサンプル →

<http://www.getstage.com/detail-artist.php?id=1271>

写真、プロフィール、音楽、動画を見る事ができます。

- ゲットステージに登録のあるアーティストに、店舗側からアプローチすることもできます。
- 応募に対しては、採用・不採用を各店舗で決定してゲットステージへご連絡ください。
- 必要に応じて、ゲットステージ事務局がアーティストの選考のお手伝いをいたします。



★アーティストへの報酬や交通費等について

- ①報酬、交通費、その他特典を各店舗にて設定頂く事も可能です。
(実行委員会はアーティストにかかる費用や著作権使用料等は負担いたしません)
- ②各種条件を良くする事で多くのアーティストからの応募が見込めます。
※目安：報酬¥5,000～¥30,000 交通費：報酬に含む or ¥3000-一律 等
- ③報酬や交通費等の収受は、各店舗さまとアーティストの間で責任を持ってお願いします。

★注意事項

- ①条件によってはアーティストからの応募が少ない場合や希望のアーティストを決定できない事もあります。
- ②ゲットステージは、アーティストとのマッチングを100%保証しているサービスではございませんのでご了承ください。なお、ゲットステージによるマッチングでアーティストが決まらない場合でも、実行委員会では出演者の斡旋等はいりませんので、あわせてご了承ください。

2. 出演者のブッキング（ゲットステージを利用しない場合）

- 各店舗で責任を持ってアーティストと交渉を行ってください。
(実行委員会はアーティストにかかる費用や著作権使用料等は負担いたしません)

3. ブッキング結果の報告

- ゲットステージの利用の有無にかかわらず、2月28日(金)までに、自店で開催するコンサートの情報（日時、出演者、料金等）をミュージックフェストなら実行委員会事務局へご報告ください。報告の書式等はミュージックフェストなら実行委員会から改めてお送りいたします。

4. 実行委員会による広報

- 実行委員会では、公式ガイドブック及び公式ホームページなどで、各会場・コンサートの広報をします。ただし、公式ガイドブックは紙面の都合上、全ての会場・コンサートの紹介や地図の掲載ができない場合もございますので、予めご了承ください。また、実行委員会の裁量において文言や表現を調整したり、写真の掲載を割愛したりする場合がありますので、あわせてご了承ください。
 - ・公式ガイドブック：4月発行予定（部数等は今後決定します）
 - ・公式ホームページ：2月末に本格稼働予定

- また、各店舗においても、ムジークフェストなら 2014 の P R にご協力いただくようお願いいたします。

例えば・・・

- 店舗作成の広報用制作物には、ムジークフェストならのロゴマーク等の掲載をお願いします。
- ガイドブックの配置やポスターの掲出にご協力をお願いします（実行委員会から送付もしくは持参します）。
- ムジークフェストならの公式 facebook や twitter への「いいね！」やフォローをお願いします。

（また、掲載希望の情報があればお寄せください）

5. コンサート当日及びそれ以降

- ゲットステージ、実行委員会とも、当日のアテンド等はいたしかねますので、各店舗とアーティストとの間で事前に十分な調整をお願いします（ギャラの支払いがある場合には、各店舗で責任を持ってご対応ください）。
- 当日は、事前に実行委員会からお送りする「行燈」など（後日改めてお知らせします）により、「ムジークフェストなら 2014」参加店舗であることを明示していただくようお願いいたします。
- 実行委員会で実施報告等の広報資料に使わせていただくとともに今後の音楽祭運営の参考にさせていただきますので、7月4日(金)までに・・・
 - ①実施報告書
 - ②アンケート
 - ③コンサートの様子・雰囲気がわかる写真2～5枚程度をデータにて実行委員会あてにご送付ください。
①②については、後日実行委員会から送付いたします。
- なお、日本音楽著作権協会（JASRAC）への手続き・お支払いは各店舗さまから直接行っていただきますようお願いいたします。

(※) getstage(ゲットステージ <http://www.getstage.com/>)とは、ミュージシャンやダンサー等のアーティストとイベント主催者や企業とをインターネット上でマッチングする、アーティストに特化した日本初のオンラインマッチングサービスです。
登録アーティスト数 3,000 組(約 12,000 人)、年間マッチング件数 1,500 件の実績をもつ、日本最大級のマッチングサービスです。